

当社における新型コロナウイルス感染症 対策について

安心してご利用いただくために！

ニュー飛騨観光バス(株)富山営業所

□ 乗務員の対策

乗務前に検温や体調の確認を実施して、発熱や倦怠感、味覚の異常など新型コロナウイルス感染症特有の症状がないか確認しています。乗務後も検温と体調の確認を実施しています。



□ 車内の感染予防対策 ①

乗降口にエタノール消毒液を備え付けています。手指のこまめな消毒は、感染症予防の基本です。
ご自由にお使いください。



□ 車内の感染予防対策 ②

運転席と座席の間にアクリル樹脂製のシールドを設置し、飛沫の感染予防につとめています。
万一の場合でも、粉砕する危険性が低く安全性が確保できます。



□ 車内の感染予防対策 ③

座席ごとに飛沫感染予防のためのシールドを設置しています。
脱着が容易なため、使用後は取り外し除菌用アルコールで消毒を実施しています。



□ 車内の感染予防対策 ④

使用後のバスは、除菌用アルコールを使用して、シート・手すり・カーテン等の消毒を入念に実施しています。



□ 車内の感染予防対策 ⑤

当社営業所の全車に環境整備専門業者による抗菌処理を施しています。新型コロナウイルスを不活性化させる効果を期待されています。

メディクリンシリーズ 感染症対策
mediclean

消毒 殺菌 抗菌 ウイルス 防カビ 消臭

アメリカ合衆国環境保護庁
EPA認証

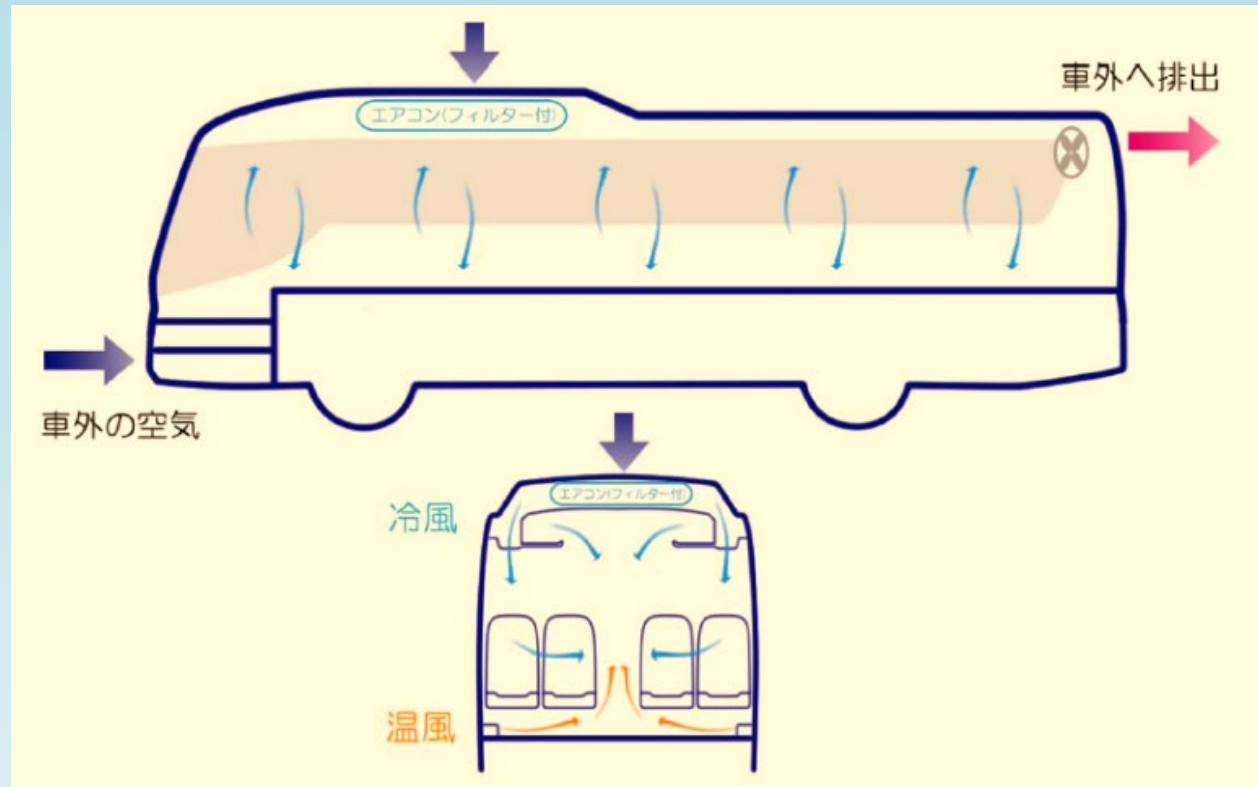
• Kills common household germs including Pseudomonas aeruginosa (Pseudomonas), Staphylococcus aureus and Streptococcus faecalis, Human Coronavirus, Influenza A, 2009 H1N1 flu virus, and Trichophyton mentagrophytes (the athlete's foot fungus), HIV-1, Hepatitis B and Hepatitis C.
※コロナウイルスに対する効果の緊急対応性がEPAに追加認証されています。

米国にて
新型コロナウイルス
不活化対策に使用実績あり



環境整備専門業者による作業

観光バスの換気システムについて



観光バスは、その構造から「三密空間」になりやすいとお考えの方が多くかと思いますが、しかし実際には、多くの機能を備えた空調システムが備えられています。「三密」を防止するため「外気導入モード」では、約5分という短時間で車内すべての換気を行う事が出来ます。

ご乗車の前にご協力ください。



**手指の消毒をお願いいたします。
消毒液は用意しています。**

検温に、ご協力ください。
37.5° 以上の場合にはご遠慮いただく場合がございます。

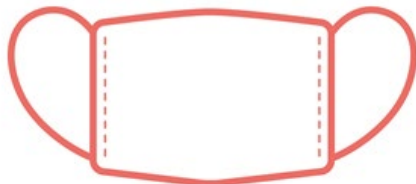
「体調についての確認書」にご記入ください。
現在の体調や渡航歴についてご質問させていただきます。

お客さまへのお願い。

感染予防で、楽しい旅を！

おねがい

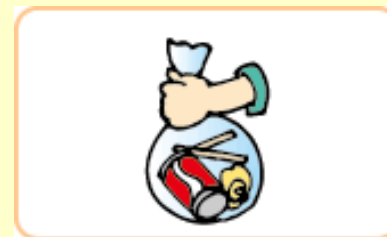
マスク着用にご協力ください



バス車内では、マスクの着用をお願いいたします。



大声での会話、飲食、カラオケはご遠慮いただきますようお願いいたします。



車内のゴミはお持ち帰りいただきますようお願いいたします。お客さまのご協力をお願いいたします。

※水分補給は差支えありません。

ニュー飛騨観光バス(株)富山営業所

おわりに

あらゆる日常生活に、影響・制限をおよぼしている新型コロナウイルス感染症ですが、当社では有効とされる感染症対策には、積極的かつ継続的に取り組んでまいります。

また、新しい対策法が発表された場合にも、積極的に取り入れてまいりたいと思います。お客さまに、安心してご利用いただけるように日々努力を重ねてまいります。みなさまのご利用を心よりお待ちしております。



〒939-2244

富山市西塩野152-2

ニュー飛騨観光バス(株)富山営業所

電話 076-461-3061

FAX 076-461-3062

E-mail : toyama@newhida-kb.com